

GEODE

Automatismes et Contrôle d'accès

FIX



Systeme de fixation verrin en prise directe

Le kit de fixation fourni, comprend :

- 1 attache arriere réglable, pour cotes A et B comprises entre 100 mm et 130 mm selon le modèle d'opérateur choisi, et comprenant :

- 2 semelles inox,
- 1 attache centrale en polyamide avec âme acier de 6 mm .
- 2 boulons avec écrous 12 mm. Inox
- 1 goupille inox.

- 1 attache avant de vantail, en inox, non réglable.

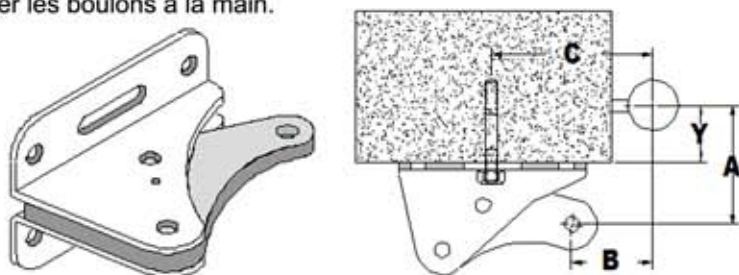
1 cale en polyamide pour interposition entre vantail, et attache avant.

PROCEDURE D'INSTALLATION pour ouverture à 90 °

1.1 Assembler l'attache arriere suivant la figure 1. (Montage pour installation gauche) et serrer les boulons manuellement.

1.2 Préposer l'attache arriere sur le pilier (Figure 2), de façon que l'axe du trou oblong (Cote C), ainsi que les cotes A et B, se situent en conformité des diverses cotes des opérateurs, mentionnées sur le tableau ci-dessous :

Serrer les boulons à la main.



Type des opérateurs	Distance entre axe de rotation du vantail et angle intérieur du pilier (Cote Y)								Cote A	Cote B
	0 à 30	40	50	60	70	80	90	100		
	Cote C POUR OUVERTURE A 110°									
Course 270 mm	180	180	180	180	180	180	Non	Non	110	110

PROCEDURE D'INSTALLATION pour ouverture à 110 °

De part la conception du système de réglage de l'attache arriere, qui dispose en son centre d'un trou oblong arqué, la position des cotes A et B, se définira selon l'angle d'ouverture réglé sur le dit oblong.

A noter qu'en définissant la cote initiale C de fixation sur le pilier dans l'axe de l'oblong, il est également possible de régler latéralement l'attache. Ceci lui confère une possibilité illimité de réglage des cotes A et B dans une fourchette de 100 mm à 150 mm, dans le cas ou le réglage initial n'aurait pas été convenablement effectué, ou selon l'angle désiré

La procédure d'installation est identique à celle mise en œuvre pour une ouverture à 90°, en respectant les cotes mentionnées dans le tableau ci-dessous.

A noter cependant, pour pouvoir affiner si nécessaire l'angle d'ouverture final, qu'il ne faut pas fixer définitivement l'attache avant sur le vantail.

**SYSTEME DE FIXATION
REGLABLE
POUR OPERATEURS
HYDRAULIQUES
ET ELECTRO-MECANIQUE**



Produit Breveté - Garantie 15 ans - Pièces et main d'œuvres

60, Rue Jean Moulin - 42300 ROANNE - Tél : 04 77 71 99 90 - Fax : 04 77 71 99 80

geode@wanadoo.fr - www.geode-sarl.com