

# GEODE

## SYSTEME DE FIXATION REGLABLE

### Le kit de fixation fourni, comprend :

- 1 attache arrière réglable, pour cotes A et B comprises entre 100 mm et 145 mm selon le modèle d'opérateur choisi, et comprenant :
  - 2 semelles inox,
  - 1 attache centrale en polyamide avec âme acier de 6 mm.
  - 2 boulons avec écrous  $\varnothing 12$  mm. Inox
  - 1 goupille inox.
- 1 attache avant de vantail, en inox, non réglable.
  - 1 cale en polyamide pour interposition entre vantail, et attache avant.

### 1 - PROCEDURE D'INSTALLATION pour ouverture à 90°

- 1.1 Assembler l'attache arrière suivant la figure 1. ( Montage pour installation gauche ) et serrer les boulons manuellement.
- 1.2 Préposer l'attache arrière sur le pilier ( Figure 2 ), de façon que l'axe du trou oblong ( Cote C ), ainsi que les cotes A et B, se situent en conformité des diverses cotes des opérateurs, mentionnées sur le tableau ci-dessous :
- Serrer les boulons à la main

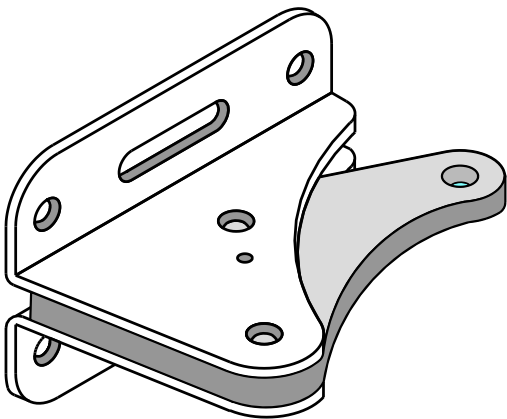


FIGURE 1

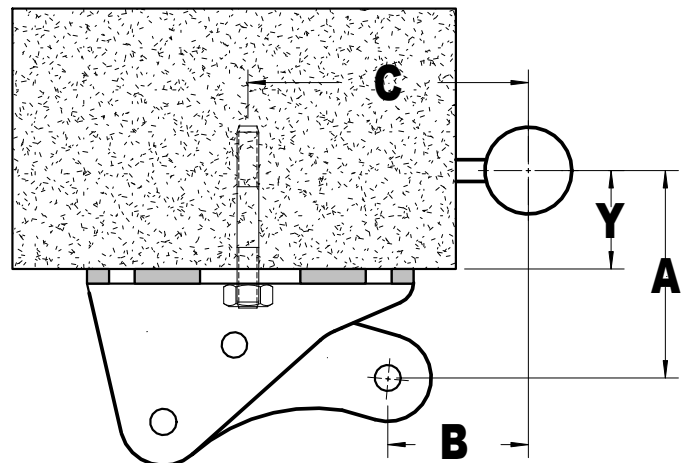


FIGURE 2

Type des opérateurs	Distance entre axe de rotation du vantail et angle intérieur du pilier ( Cote Y )								Cote A	Cote B
	0 à 30	40	50	60	70	80	90	100		
	<b>Cote C POUR OUVERTURE A 90°</b>									
400	200	200	200	200	200	200	Non	Non	130	130
402 / 422	185	185	185	185	Non	Non	Non	Non	120	120
412	215	215	215	215	215	215	215	215	145	145

**Nota :** Les cotes indiquées sont exprimées en mm.

La distance idéale (cote Y) entre l'axe de rotation du vantail et l'angle intérieur du pilier est de 50 mm

- 1.3 Fixer l'opérateur sur l'axe de rotation de l'attache arrière.
- 1.4 Après déverrouillage de l'opérateur, sortir manuellement la tige du vérin au maximum de sa course. Repousser celle-ci de 10<sup>mm</sup>.
- 1.5 Fixer l'attache avant de vantail sur le bout de la tige du vérin.
- 1.6 Présenter l'attache avant sur le vantail, en respectant l'horizontalité du vérin.
- 1.7 Après avoir interposé la cale en polyamide, fixer définitivement l'attache avant sur le vantail.
- 1.8 Manœuvrer manuellement le vantail pour vérifier son bon fonctionnement.
- 1.9 Fixer définitivement l'attache arrière sur le pilier en 4 ou 6 points, selon les dimensions de celui-ci. ( Utiliser de préférence les trous situés au plus près de l'angle intérieur du pilier. )

**1.10 Afin d'assurer une parfaite tenue mécanique du réglage dans le temps, il est nécessaire de bloquer mécaniquement les composants de l'attache arrière en serrant fortement les deux boulons de 12**

Ensuite, à l'aide d'un foret de  $\varnothing 5$  mm, contre percer l'attache centrale en polyamide au travers du trou  $\varnothing 5$  mm existant sur la semelle en inox. A l'aide d'un marteau, insérer la goupille.

**Nota** : Afin de préserver la durée de vie du vérin, il est rappelé la nécessité de toujours positionner en ouverture, une butée d'arrêt mécanique.

## **2 PROCEDURE D'INSTALLATION pour ouverture à 110 °**

### **Généralité :**

De part la conception du système de réglage de l'attache arrière, qui dispose en son centre d'un trou oblong arqué, la position des cotes A et B, se définira selon l'angle d'ouverture réglé sur le dit oblong. A noter qu'en définissant la cote initiale C de fixation sur le pilier dans l'axe de l'oblong, il est également possible de régler latéralement l'attache. Ceci lui confère une possibilité illimité de réglage des cotes A et B dans une fourchette de 100 mm à 150 mm, dans le cas ou le réglage initial n'aurait pas été convenablement effectué, ou selon l'angle désiré

La procédure d'installation est identique à celle mise en œuvre pour une ouverture à 90°, en respectant les cotes mentionnées dans le tableau ci-dessous.

A noter cependant, pour pouvoir affiner si nécessaire l'angle d'ouverture final, qu'il ne faut pas fixer définitivement l'attache avant sur le vantail.

Type des opérateurs	Distance entre axe de rotation du vantail et angle intérieur du pilier ( Cote Y )								Cote A	Cote B
	0 à 30	40	50	60	70	80	90	100		
	<b>Cote C POUR OUVERTURE A 110°</b>									
400	180	180	180	180	180	180	Non	Non	110	110
402 / 422	165	165	165	Non	Non	Non	Non	Non	100	100
412	195	195	195	195	195	195	195	195	125	125

Les cotes indiquées sont exprimées en mm.

La distance idéale entre l'axe de rotation du vantail et l'angle intérieur du pilier est de 50<sup>mm</sup>

**Nota** : Afin de préserver la durée de vie du vérin, il est rappelé la nécessité de toujours positionner en ouverture, une butée d'arrêt mécanique.